

CORPO LEVA

Acciaio tornito e brunito.

IMPUGNATURA

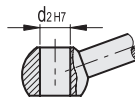
Duroplasto a base fenolica (PF), colore nero, finitura lucida PLX. (vedi pag. 386).

ESECUZIONI STANDARD

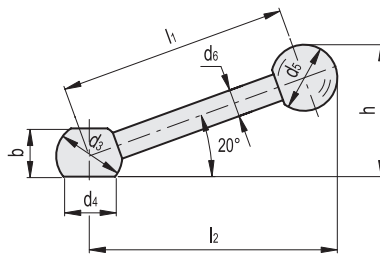
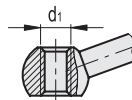
- **DIN 6337-L**: foro passante cilindrico.
- **DIN 6337-N**: foro passante filettato.



DIN 6337-L



DIN 6337-N



DIN 6337-L

Codice	Descrizione	l1	l2	d2 H7	h	d3	d4	d5	d6	b	⚖
GN.10405	DIN 6337-63-B8-L	63	60	B 8	33	16	12.5	20	8	12	32
GN.10415	DIN 6337-80-B10-L	80	76	B 10	40	20	16	20	9	14.5	53
GN.10425	DIN 6337-100-B12-L	100	95	B 12	50	25	20	25	11	18.5	100
GN.10435	DIN 6337-125-B16-L	125	119	B 16	63	32	25	32	15	24	216
GN.10445	DIN 6337-160-B20-L	160	152	B 20	80	40	31	40	18	30	415

DIN 6337-N

Codice	Descrizione	d1	l1	l2	h	d3	d4	d5	d6	b	⚖
GN.10401	DIN 6337-63-M8-N	M 8	63	60	33	16	12.5	20	8	12	32
GN.10411	DIN 6337-80-M10-N	M 10	80	76	40	20	16	20	9	14.5	54
GN.10421	DIN 6337-100-M12-N	M 12	100	95	50	25	20	25	11	18.5	102
GN.10431	DIN 6337-125-M16-N	M 16	125	119	63	32	25	32	15	24	150
GN.10441	DIN 6337-160-M20-N	M 20	160	152	80	40	31	40	18	30	425